

*... when art
is difficult*



denise e beppe berna

... when art is difficult

to define

to understand

to love ...



© denise e beppe berna
2018, bologna, italy

all ... by
beppe berna



AMART.

Antiquari Milanesi | ARTE È MILANO

PALAZZO DELLA PERMANENTE
via filippo turati, 34 - MILANO

stand n. 46
piano terra

8 – 13 maggio, 2018

dogon

il serpente e la metamorfosi

Dogon Bombou-Toro

199X

Grande scultura raffigurante il
nommo.

XVIII secolo ca.
Radiocarbonio C14.

H. cm. 61

*Raccolta olandese dei primi anni '60.
Afrika Museum Berg En Dal
(Nijmegen) / importante collezione
olandese, fino al 1966.
Collezione olandese.
Pierre Dartevelle, Bruxelles.*

*Pubblicata:
N. 2709 in "Asia Africa, A fine
collection of various works of art",
Paul Brandt, Amsterdam, 14/19
December 1966.*

il serpente e la metamorfosi









Pre-Dogon Niongom

129U

Rarissima scultura di genio
ancestrale.

XV / XVII secolo.
1475 / 1660 d.C.
Radiocarbonio C14.

H. cm. 26,5

Vecchia raccolta italiana.

il serpente e la metamorfosi



Dogon, influenze Soninké – Djennenké

198X

Figura umana raffigurante il *nommo*.

XVIII / inizio XIX secolo.

H. cm. 38

*Raccolto da Franco Monti nei primi anni '60.
Joaquin Pecci, Bruxelles.*

il serpente e la metamorfosi





Dogon, Niongom/ Bombou-Toro

191X

Genio ancestrale.
La più importante testimonianza di
una rarissima iconografia dell'antica
arte dogon.

XV / inizio XVII secolo.
1432 /1635 d.C.
Radiocarbonio C14.

H. cm. 29

*Raccolto da Gilbert Huguenin alla fine
degli anni '60.*

*Collezioni private svizzere.
Pierre Darteville, Bruxelles.
Collezione privata, Paris.*

*Pubblicata:
N. 16 a pag. 3 «Arts africains dans les
collections privées neuchâtelaises»,
Claude Savary, Fondation le Grand-
Cachot-de-Vent, 1985.*

il serpente e la metamorfosi







Dogon Arcaico

196X

Rarissima statuetta antropomorfa evocativa del mito di trasformazione del *nommo* in *serpente*.

XV / XVII secolo.

1470 /1668 d.C.

Radiocarbonio C14.

H. cm. 33,5

*Olivier Castellano, Paris.
Collezione privata francese.*

il serpente e la metamorfosi







mumuye

... e dintorni



Mumuye

189X

Straordinaria figura umana.

H. cm. 76,5

Raccolta tra la fine degli anni '60 ed i primi anni '70 da Edward Klejman o da Jacques Kerchache.

Ex collezione Michel Andrault, Paris.

Alain de Monbrison, Paris.





Mumuye

193X

Rara maschera di scimmia femmina che si contrapponeva alle maschere Vaa-Bong (maschili).

L. cm. 38

*Raccolta da Edward Klejman alla fine degli anni '60.
Collezione privata, Paris.*





Chamba

101Y

Eccezionale figura
ancestrale antropomorfa.
Protegeva la comunità.

H. cm. 32,5.

*Vecchia raccolta belga.
Pierre Dartevelle, Bruxelles.*



Mumuye

100Y

Superba figura umana.

H. cm. 57

Robert Duperrier, Paris, 1974.

*Collezione Michèle Yoyotte,
Paris.*

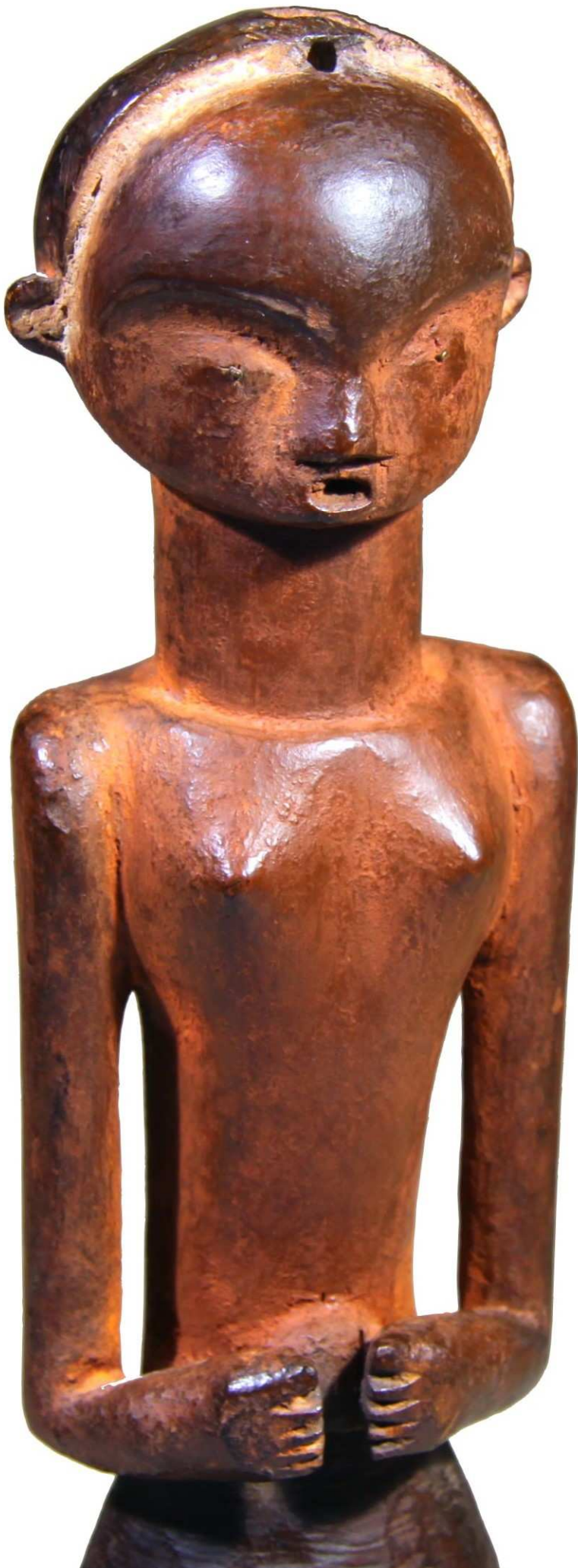
Pierre Dartevelle, Bruxelles.







l'estetica
... assoluta



Tsogho

193V

Eccezionale figura di
bumba bwiti.

H. cm. 30,5

Inizio XX secolo o
antecedente.

*Acquistato nel 1966 da ex
raccolta del Dr. Fritz Saxl
(1890-1948).*

*Ernest Ohly, Berkeley
Galleries, London.
Vecchia collezione inglese.*

l'estetica ... assoluta







Senufo

190X

Figura femminile.

H. cm. 31

*Raccolta Constant Permeke [1886-1952],
artista belga.*

Importante collezione privata belga.

Philippe Ratton, Paris.

Collezione privata francese.

Yann Ferrandin, Paris.

Pubblicata in:

*"Empreintes d'Afrique. L'art tribal au fil
des fleuves", Bettina von Linting,
5continents, 2011, pag. 225 e 226, n. 88.*

*"49 sculptures de Côte-d'Ivoire", Philippe
Ratton, 2014, pag. 27.*

l'estetica ... assoluta





Hemba

165U

Singiti, statua commemorativa d'antenato.

Maestro dei visi lunghi

XIX secolo.

H. cm. 36

Jean-Willy Mestach, Bruxelles, anni '60.

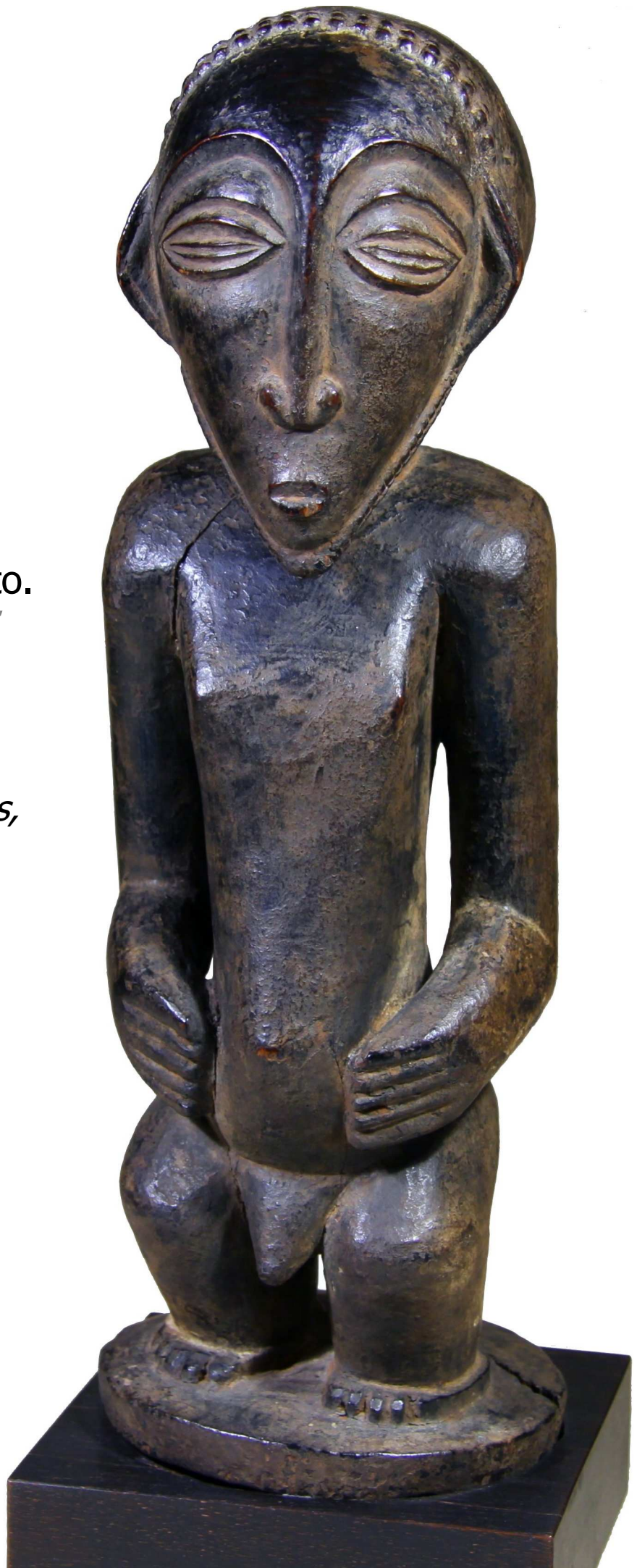
*Collezioni private europee.
Pierre Dartevelle, Bruxelles.*

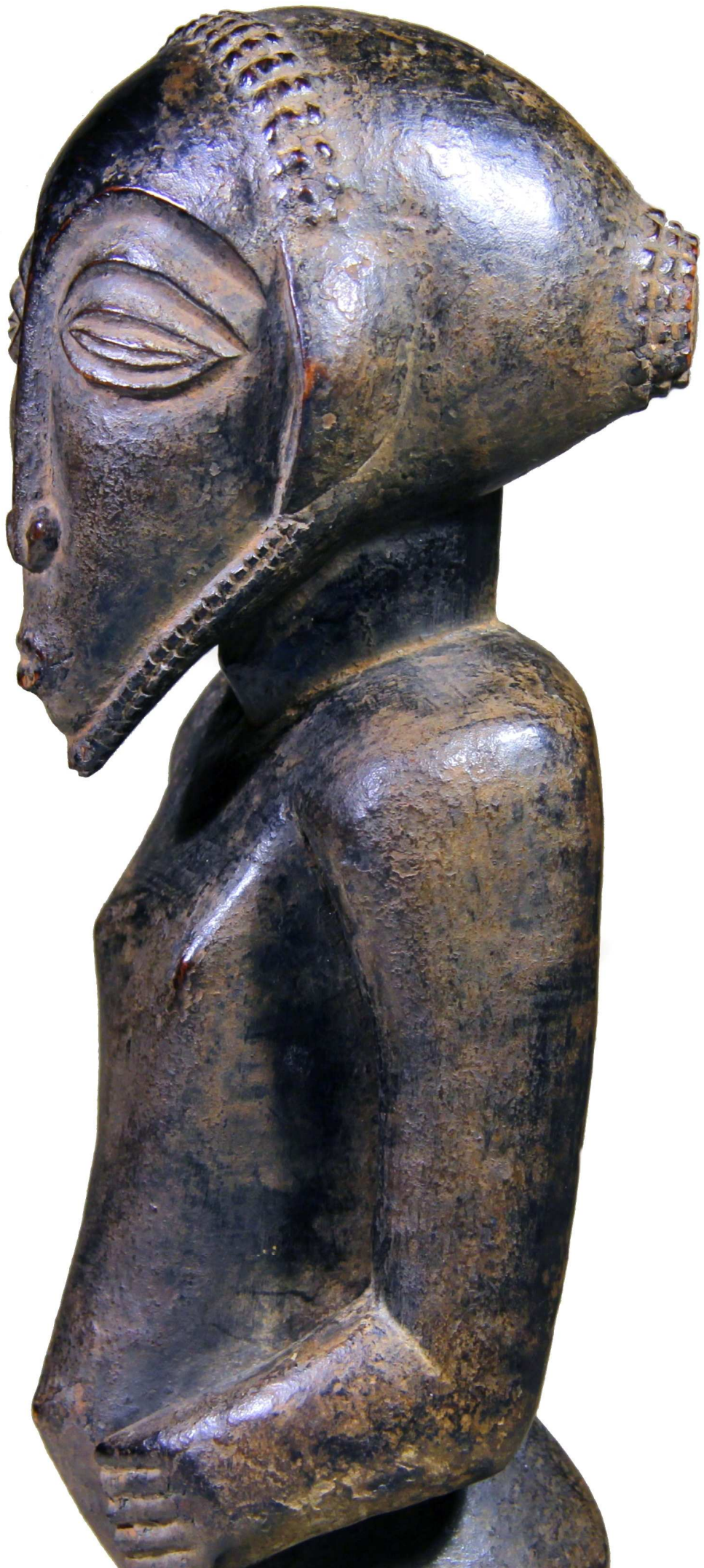
*Pubblicata ed esposta in:
"Il Cacciatore Bianco / The
White Hunter.*

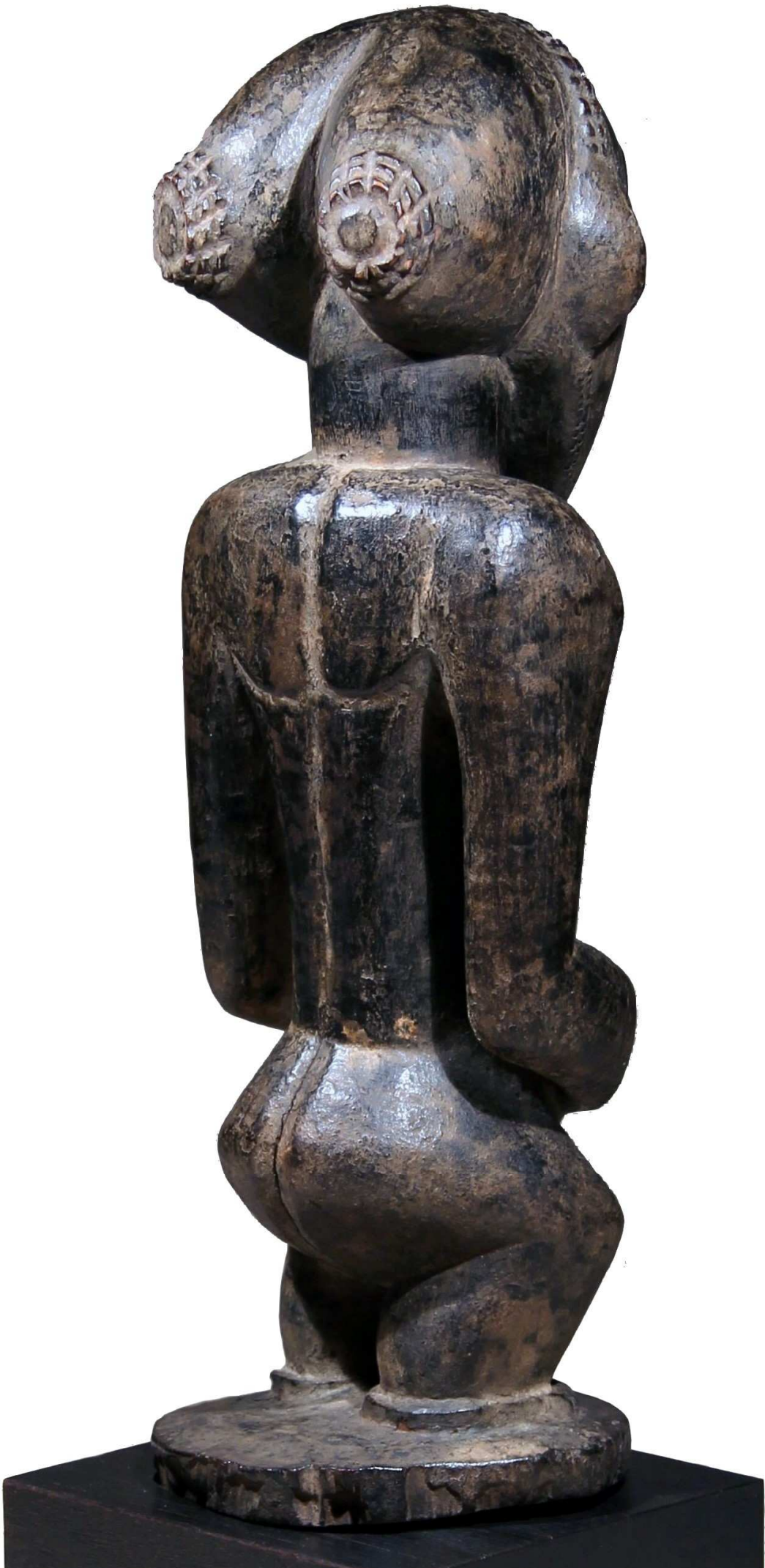
*Memorie e rappresentazioni
africane"*

*2017, FM Centro Arte
Contemporanea, Milano.*

l'estetica ... assoluta







pende

... estremi

Pende Centrali

194X

Rarissima maschera di **bufalo della savana** considerato la reincarnazione idealizzata dei capi.

H. cm. 33 ca.

*Vecchia raccolta francese.
Edward Klejman, Paris.*







Pende Centrali

195X

Eccezionale maschera *mbuya*
(maschile) per l'iniziazione della
società *Mukanda*.

H. cm. 33 ca.

Pre 1940.

*Vecchia raccolta coloniale francese.
Edward Klejman, Paris.*



ciwara

Bamana

188X

Rara **ciwara**, stile di
Bamako.

L. cm. 51

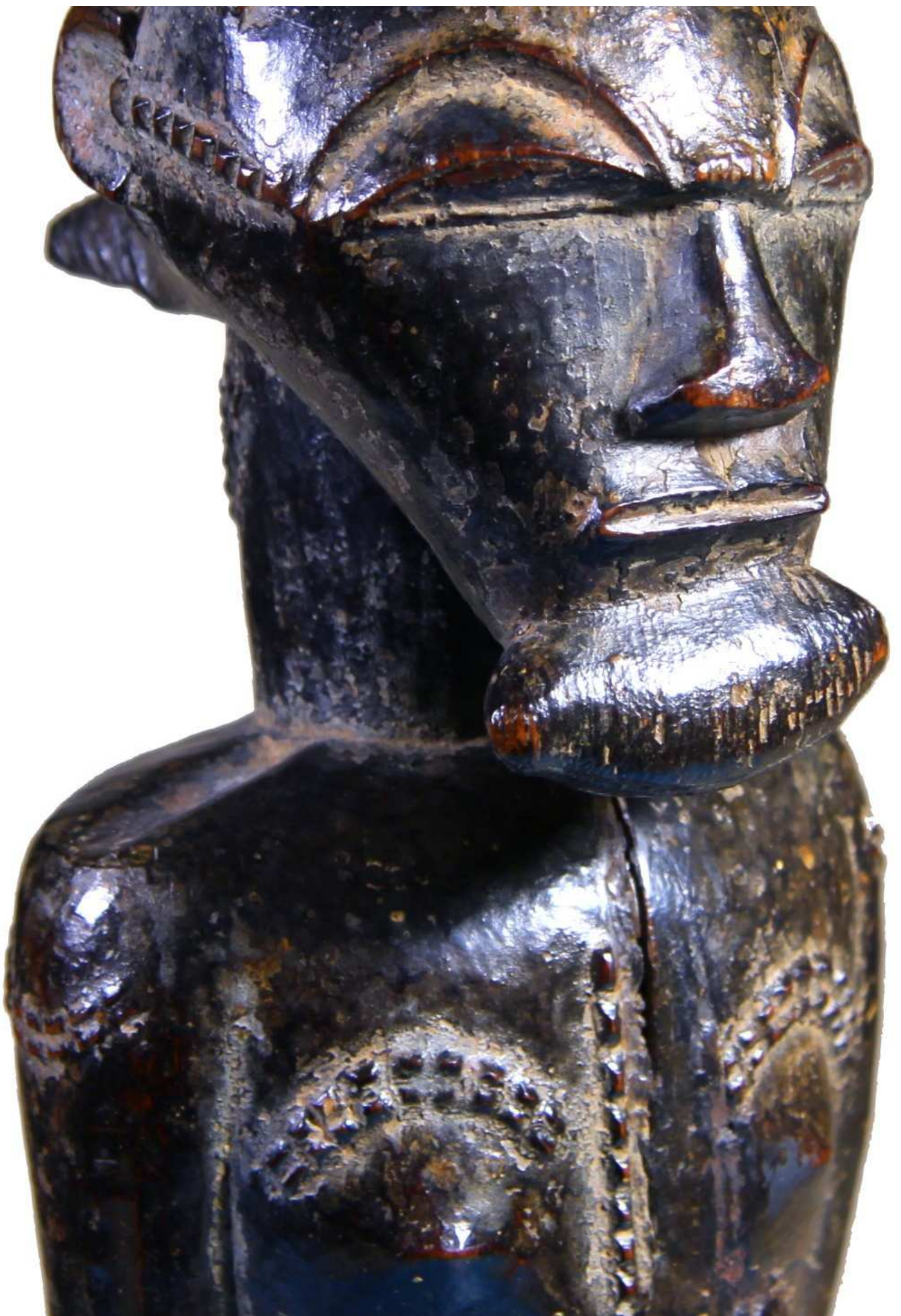
*Vecchia raccolta francese.
Abla e Alain Lecomte, Paris.*





blolo bian

... devozione ancestrale



Baulé

197X

blolo bian, lo sposo
dell'aldilà.

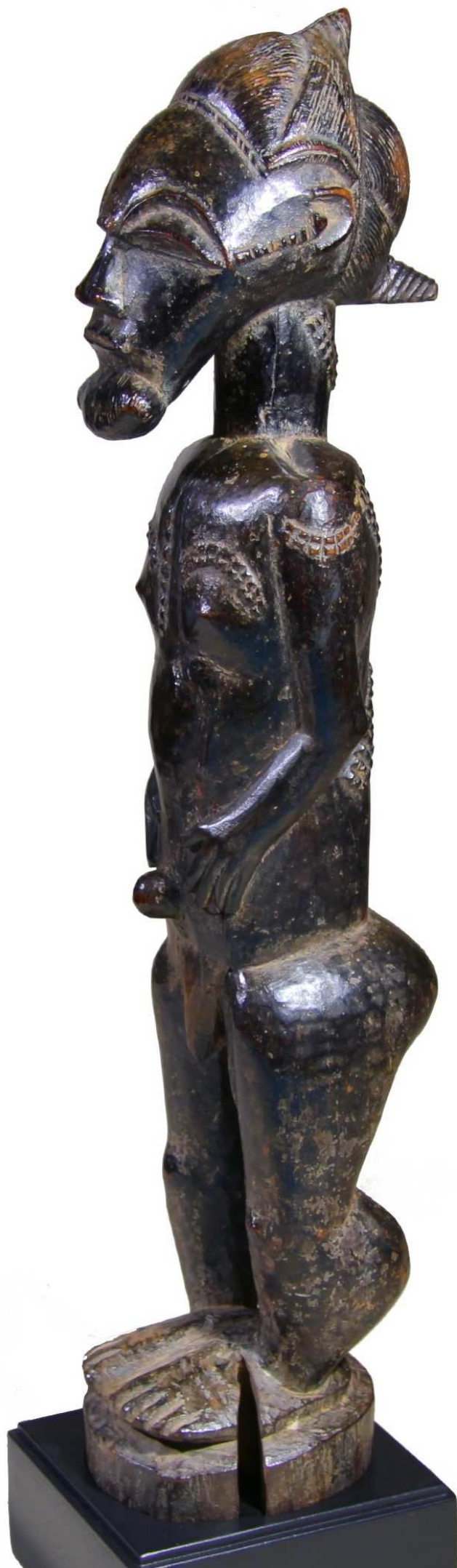
Fine XIX / inizio XX secolo.

H. cm. 44

*Raccolto da Franco Monti nei
primi anni '60.*

*Importante collezione svizzera
dagli anni '60.*

.. devozione ancestrale





... per maggiori informazioni: berna@debberna.it



Egitto, cm. 6
XII/XVII dinastia

Denise e Beppe Berna

arte tribale - arte archeologica
tribal art - ancient art

Via Borgo S. Pietro 43 - 40126 Bologna, Italy

Phone +39 051 253175

su appuntamento - by appointment only

copyright © d. & b. berna 2018